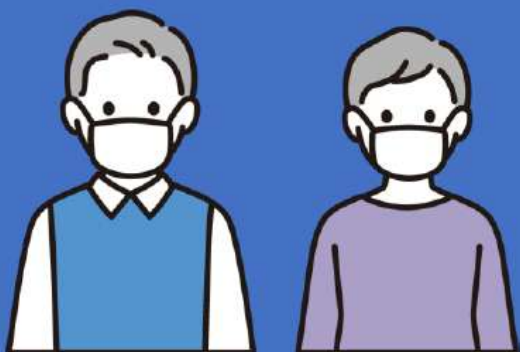


# <ご面会中のお願い>

- 全ての患者さんを感染から守るため、**不織布マスクを着用**していただき、ありがとうございます。

※面会中は以下のルールをお守りください。

- 面会前に「**手指消毒**」
- お互いを感染から守るために「**マスクは、外さない、ずらさない**」
- **飲食禁止**
- 面会時間は「**30分以内**」



お部屋には、ご本人だけでなく、ご高齢の方や免疫が低下している方など、重症化のリスクが高い方も入院されています。

患者さんに感染症が発生すると、本来の治療を中止せざるを得ないことがあります。

<ご面会中のお願い>を守っていただき、感染症をお互いに「**うつさない・うつらない**」ようにしましょう。

感染防止対策室